

ПАСПОРТ № 42-20
на установку и эксплуатацию рекламной конструкции
в г. Глазове

Конструкция № 123



Местоположение: УР, г. Глазов,
в районе пересечения улиц
Карла Маркса-Сибирская

Дата выдачи: _____

Срок действия: _____

Постановление № _____

ТЕХНИЧЕСКИЕ ПАРАМЕТРЫ РЕКЛАМНОЙ КОНСТРУКЦИИ

п/п	Наименование	Характеристика
1	Место установки (местоположение)	УР, город Глазов, в районе пересечения улиц Карла Маркса-Сибирская Рекламная конструкция № 123, в соответствии со Схемой размещения рекламных конструкций на территории МО «Город Глазов», утвержденной постановлением Администрации города Глазова от 16.12.2014 года № 23/422 и Постановлением Администрации города Глазова от 21.05.2019 №23/86 о внесении изменений в Схему размещения рекламных конструкций на территории муниципального образования «Город Глазов».
2	Характеристика рекламной конструкции	Вид рекламной конструкции: Трехсторонний билборд Тип рекламной конструкции Отдельно стоящая трехсторонняя щитовая среднего формата с тремя информационными полями. Размеры рекламных щитов: 3,0м х 6,0 м х 3 стороны Общая площадь информационных полей: 54,0 м ²
3	Инженерное оборудование	Освещение: <u>выполнить</u>
4	Требования к содержанию средств наружной рекламы	Рекламную конструкцию круглогодично содержать в надлежащем состоянии. Рекламная конструкция должна использоваться исключительно в целях распространения рекламы, социальной рекламы.
5	Землепользователь, владелец участка	Земельный участок находится в государственной собственности до разграничения государственной собственности на землю. Договор № на установку и эксплуатацию рекламной конструкции от 20__ года.
6	Закрепленная площадь по благоустройству территории	Согласно Правил благоустройства муниципального образования «Город Глазов», утвержденных решением Глазовской городской Думы от 25.10.2017 № 292, границы благоустройства прилегающей территории определяются договором на установку и эксплуатацию рекламной конструкции

Начальник управления
архитектуры и градостроительства

А.А. Суслопаров

ра.
нос
три
ты.

ся

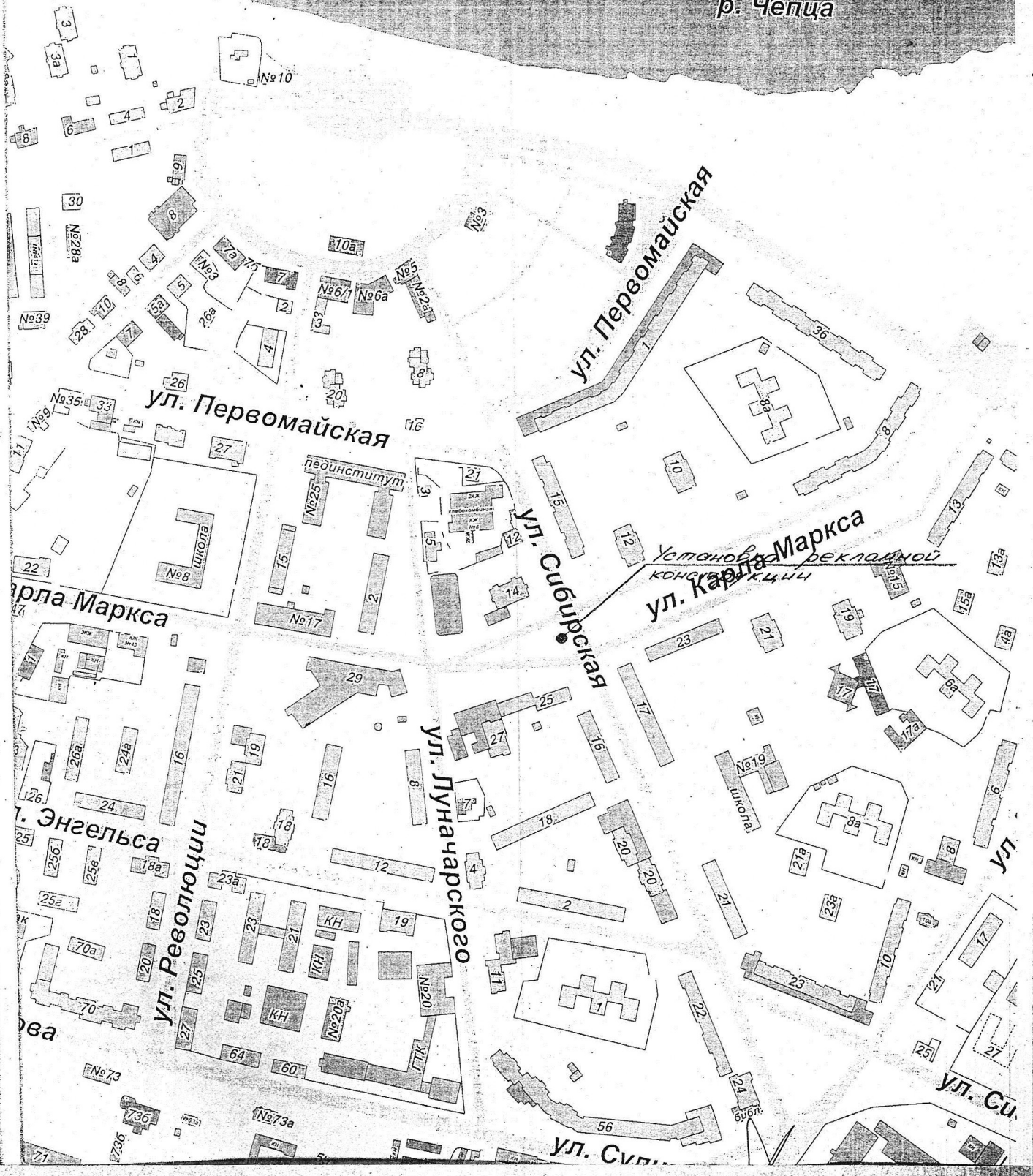
М
М
М
10

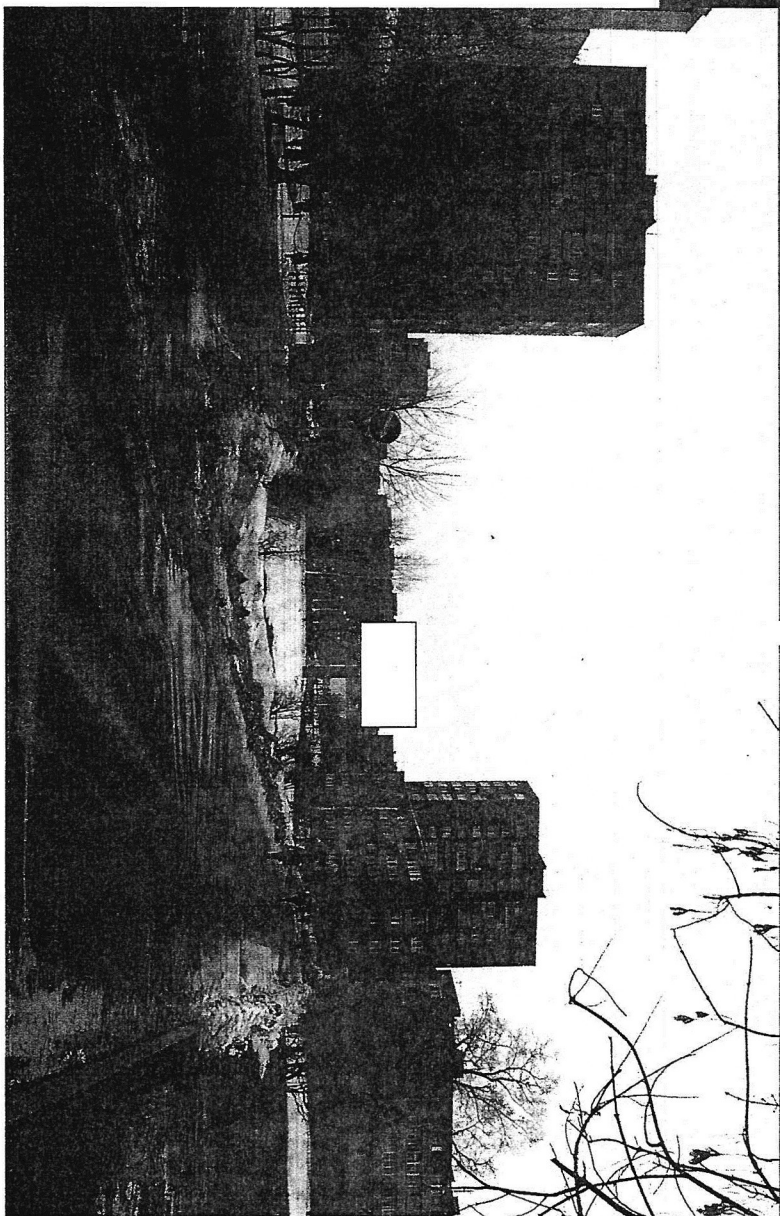
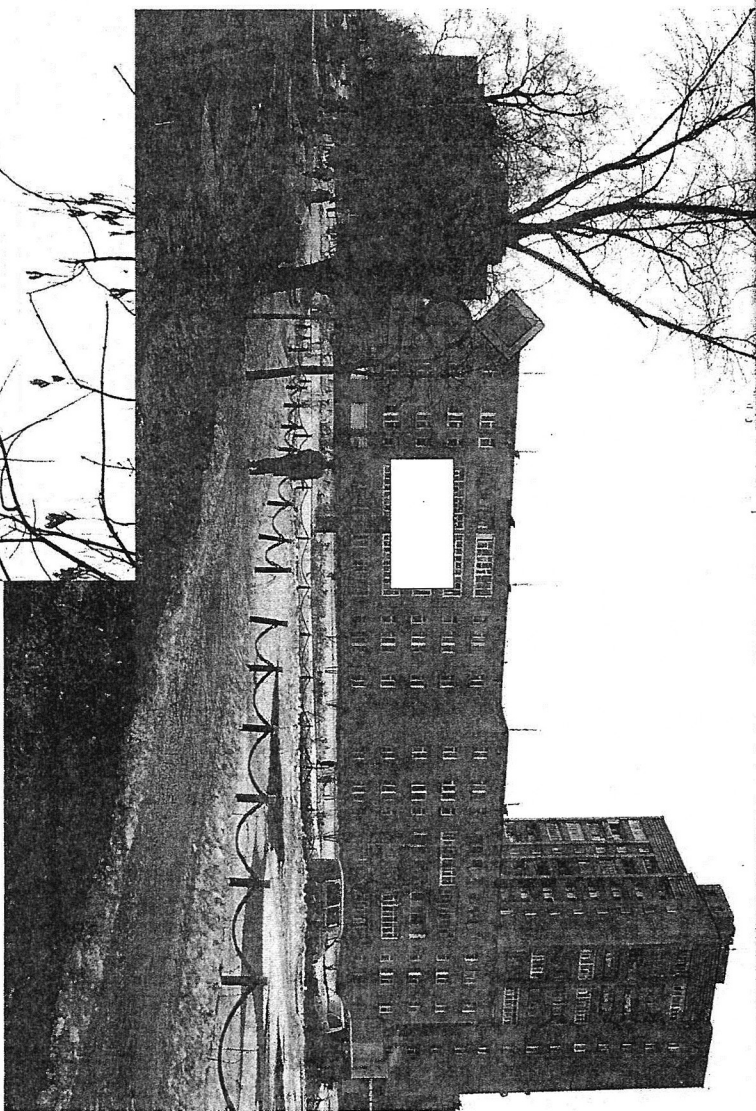
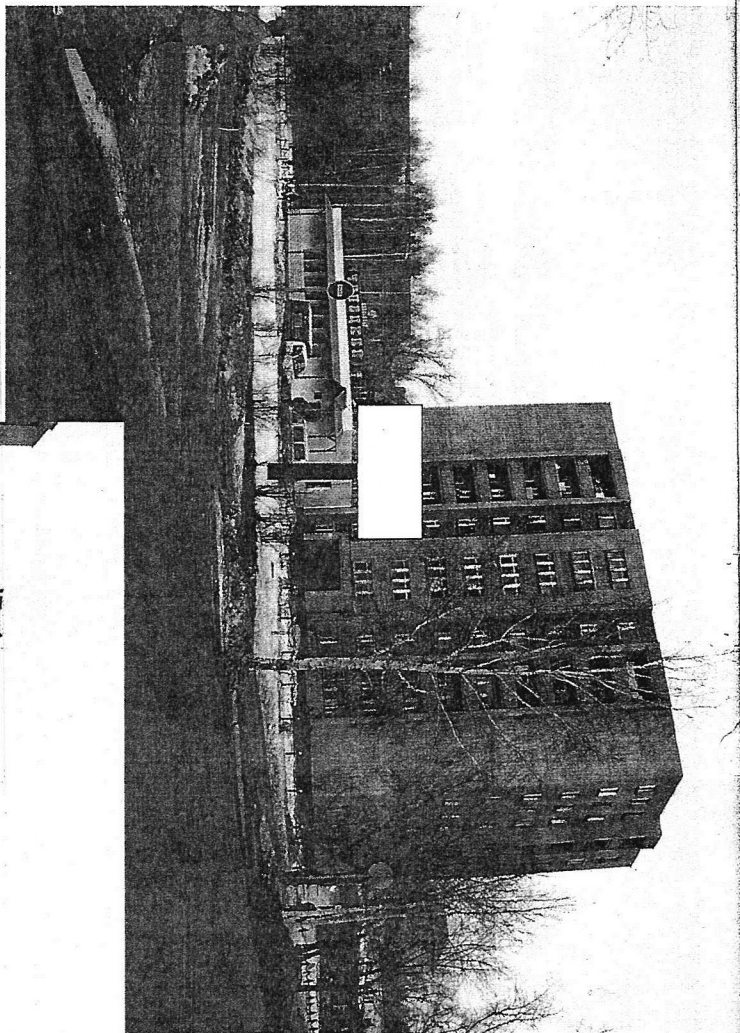
1

Чепецкая

СИТУАЦИОННЫЙ ПЛАН М 1:5000

р. Чепца





ПАСПОРТ № 45-20

на установку и эксплуатацию рекламной конструкции
в г. Глазове

Конструкция № 46



Местоположение: УР, г. Глазов,
пересечение ул. Сибирская,
ул.Буденного, ул.Сулимова

Дата выдачи: _____

Срок действия: _____

Постановление № _____

ТЕХНИЧЕСКИЕ ПАРАМЕТРЫ РЕКЛАМНОЙ КОНСТРУКЦИИ

п/п	Наименование	Характеристика
1	Место установки (местоположение)	<u>УР, город Глазов, пересечение ул. Сибирская, ул.Буденного, ул.Сулимова</u> <u>Рекламная конструкция № 46, в соответствии со Схемой размещения рекламных конструкций на территории МО «Город Глазов», утвержденной постановлением Администрации города Глазова от 16.12.2014 года № 23/422 и Постановлением Администрации города Глазова от 21.05.2019 №23/86 о внесении изменений в Схему размещения рекламных конструкций на территории муниципального образования «Город Глазов».</u>
2	Характеристика рекламной конструкции	<u>Вид рекламной конструкции:</u> Трехсторонний билборд <u>Тип рекламной конструкции</u> Отдельно стоящая трехсторонняя щитовая среднего формата с тремя информационными полями. <u>Размеры рекламных щитов:</u> <u>3,0м х 6,0 м х 3 стороны</u> <u>Общая площадь информационных полей:</u> <u>54,0 м²</u>
3	Инженерное оборудование	<u>Освещение: выполнить</u>
4	Требования к содержанию средств наружной рекламы	Рекламную конструкцию круглогодично содержать в надлежащем состоянии. Рекламная конструкция должна использоваться исключительно в целях распространения рекламы, социальной рекламы.
5	Землепользователь, владелец участка	Земельный участок находится в государственной собственности до разграничения государственной собственности на землю. Договор № на установку и эксплуатацию рекламной конструкции от 20__ года.
6	Закрепленная площадь по благоустройству территории	Согласно Правил благоустройства муниципального образования «Город Глазов», утвержденных решением Глазовской городской Думы от 25.10.2017 № 292, границы благоустройства прилегающей территории определяются договором на установку и эксплуатацию рекламной конструкции

Начальник управления
архитектуры и градостроительства

А.А. Сулопаров

СИТУАЦИОННЫЙ ПЛАН

М 1:5000

Место размещения билборда

